



www.fsc.ccoo.es

Federación de Servicios a la Ciudadanía de Comisiones Obreras

Informe Gabinete Técnico

Datos de afiliación a la Seguridad Social en el ámbito de la Federación de Servicios a la Ciudadanía

Agosto de 2023



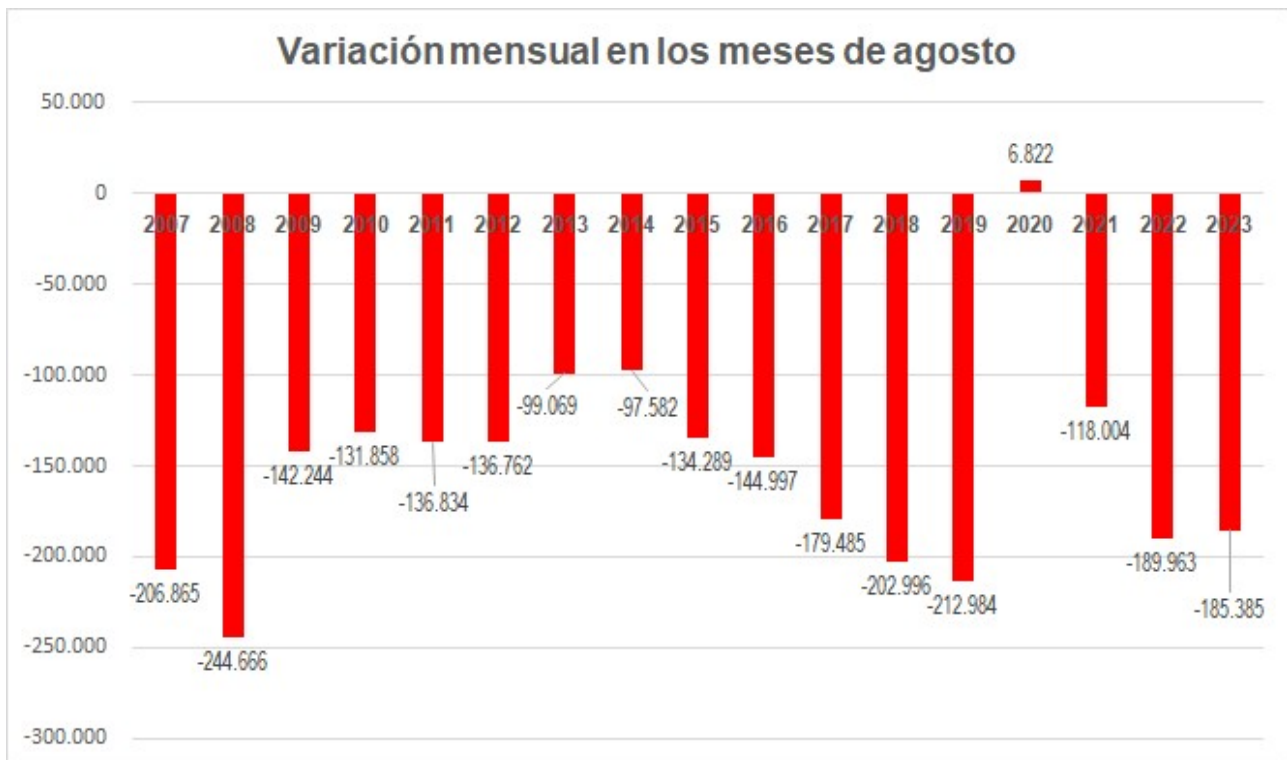
DATOS GLOBALES SOBRE AFILIACIÓN

Los datos de afiliación a la Seguridad Social caen en agosto en 185.385 personas respecto al mes de julio, y se sitúa en **20,7 millones de personas afiliadas**.

No obstante, no podemos decir que los datos de empleo sean del todo malos, puesto que la caída del empleo en este mes de agosto ha sido inferior a la del año 2022. (Ver gráfico 1)

Asimismo, el ritmo de crecimiento anual de la afiliación es positivo y crece en 555.499 personas afiliadas respecto a agosto de 2022. (Ver gráfico 2)

Gráfico 1.



FUENTE. Ministerio de Inclusión, Seguridad Social y Migraciones. Elaboración Gabinete Técnico de la FSC – CCOO.



Gráfico 2.



FUENTE. Ministerio de Inclusión, Seguridad Social y Migraciones. Elaboración Gabinete Técnico de la FSC – CCOO.

Datos de desempleo

Los datos de paro también han subido este mes de agosto, pero menos que en agosto de 2022. El paro registrado subió en **24.826 personas** respecto al mes de julio. El paro se ha reducido en **221.540 personas** en los últimos doce meses, y se sitúa en **2,7 millones de personas**, el nivel más bajo en agosto de los últimos 15 años.



Gráfico 3.

FUENTE. SEPE. Elaboración Gabinete Técnico de la FSC – CCOO.



AFILIACIÓN EN LOS SECTORES DE LA FSC-CCOO

La afiliación ha bajado en prácticamente todas las actividades del ámbito de intervención de la FSC. Los síntomas de desaceleración en la creación de empleo que se observaban en los dos últimos meses han derivado en la pérdida de empleo en el mes de agosto. No obstante, si comparamos las cifras de este agosto con las del año pasado, y las del año 2019, la situación del empleo se puede valorar como positiva.

Como decíamos, prácticamente todas actividades pierden afiliación en este mes excepto el Transporte aéreo, las Actividades de almacenamiento y actividades anexas al transporte, y Recogida y tratamiento de aguas residuales.

Las actividades que más han sufrido la reducción del empleo son las Actividades deportivas, recreativas y de entretenimiento y, las Actividades cinematográficas y programas de televisión. También se observa una importante reducción en Actividades de postales y de correo. El empleo público en el ámbito de la Administración Central y la Seguridad Social cae en más de 11.000 personas, aunque se trata de empleo temporal.



Tbla 1. Número de personas afiliadas. Régimen general, régimen de autónomos y régimen especial del Mar. **MES DE AGOSTO**

ACTIVIDADES (CNAE -09)	ago-23	Var. Mensual		Variación anual		Variación respecto antes pandemia	
		Total	%	Total	%	Total	%
03.Pesca y acuicultura	2.735	-4	-0,1%	-41	-1,5%	-292	-9,7%
17.Industria del papel	46.187	-297	-0,6%	94	0,2%	2.508	5,7%
18.Artes gráficas y reproducción de soportes grabados	71.972	-683	-0,9%	-298	-0,4%	-931	-1,3%
36.Captación, depuración y distribución de agua	47.033	-5	0,0%	1.079	2,3%	2.317	5,2%
37.Recogida y tratamiento de aguas residuales	6.479	8	0,1%	187	3,0%	689	11,9%
49.Transporte terrestre y por tubería	641.889	-2.860	-0,4%	22.267	3,6%	39.326	6,5%
50.Transporte marítimo y por vías navegables interiores	1.663	-34	-2,0%	66	4,1%	202	13,8%
51.Transporte aéreo	43.383	249	0,6%	3.294	8,2%	954	2,2%
52.Almacenamiento y actividades anexas al transporte	249.734	606	0,2%	13.004	5,5%	42.410	20,5%
53.Actividades postales y de correos	103.464	-1.645	-1,6%	4.586	4,6%	15.379	17,5%
58.Edición	49.850	-482	-1,0%	474	1,0%	-156	-0,3%
59.Actividades cinematográfica, de vídeo y de programas de televisión, grabación de sonido y edición musical	53.616	-2.316	-4,1%	1.216	2,3%	9.731	22,2%
60.Actividades de programación y emisión de radio y televisión	26.110	-137	-0,5%	564	2,2%	31	0,1%
61.Telecomunicaciones	81.771	-41	-0,1%	3.853	4,9%	5.594	7,3%
74.Otras actividades profesionales, científicas y técnicas	160.349	-1.928	-1,2%	6.166	4,0%	23.466	17,1%
79.Actividades de las agencias de viajes, operadores turísticos, servicios de reservas y actividades relacionadas con los mismos	67.132	-399	-0,6%	5.947	9,7%	-1.678	-2,4%
84.Administración Pública y defensa; Seguridad Social obligatoria	1.232.802	-11.143	-0,9%	35.903	3,0%	122.781	11,1%
88.Actividades de servicios sociales sin alojamiento	379.053	-2.684	-0,7%	22.345	6,3%	79.907	26,7%
90.Actividades de creación, artísticas y espectáculos	74.898	-964	-1,3%	3.227	4,5%	9.896	15,2%
91.Actividades de bibliotecas, archivos, museos y otras actividades culturales	19.180	-637	-3,2%	873	4,8%	1.638	9,3%
93.Actividades deportivas, recreativas y de entretenimiento	243.076	-14.727	-5,7%	13.250	5,8%	32.009	15,2%
99.Actividades de organizaciones y organismos extraterritoriales	3.265	-35	-1,1%	-19	-0,6%	-411	-11,2%
(Sector del Mar) Régimen Especial del Mar	67.320	-452	-0,7%	-156	-0,2%		
MEDIA ACTIVIDADES	19.626.106	-169.514	-0,9%	571.530	3,0%	1.478.627	8,1%

FUENTE. Ministerio de Inclusión, Seguridad Social y Migraciones. Elaboración Gabinete Técnico de la FSC – CCOO.

NOTA. La cifra media del Total de actividades económicas no incluye los regímenes especiales (Mar, Carbón, Sistema especial para trabajadores por Cuenta Propia Agrarios S.E.T.A, S.E. Agrario, S.E Hogar). Por este motivo, no coincide con la cifra de personas afiliadas medias que publica el Ministerio.

Actividades que más empleo pierden

- ▼ 93. Actividades deportivas, recreativas y de entretenimiento (-14.727; -5,7 %)
- ▼ 59. Actividades cinematográficas, de vídeo y de programas de televisión, grabación de sonido y edición musical (- 2.316; -4,1 %)

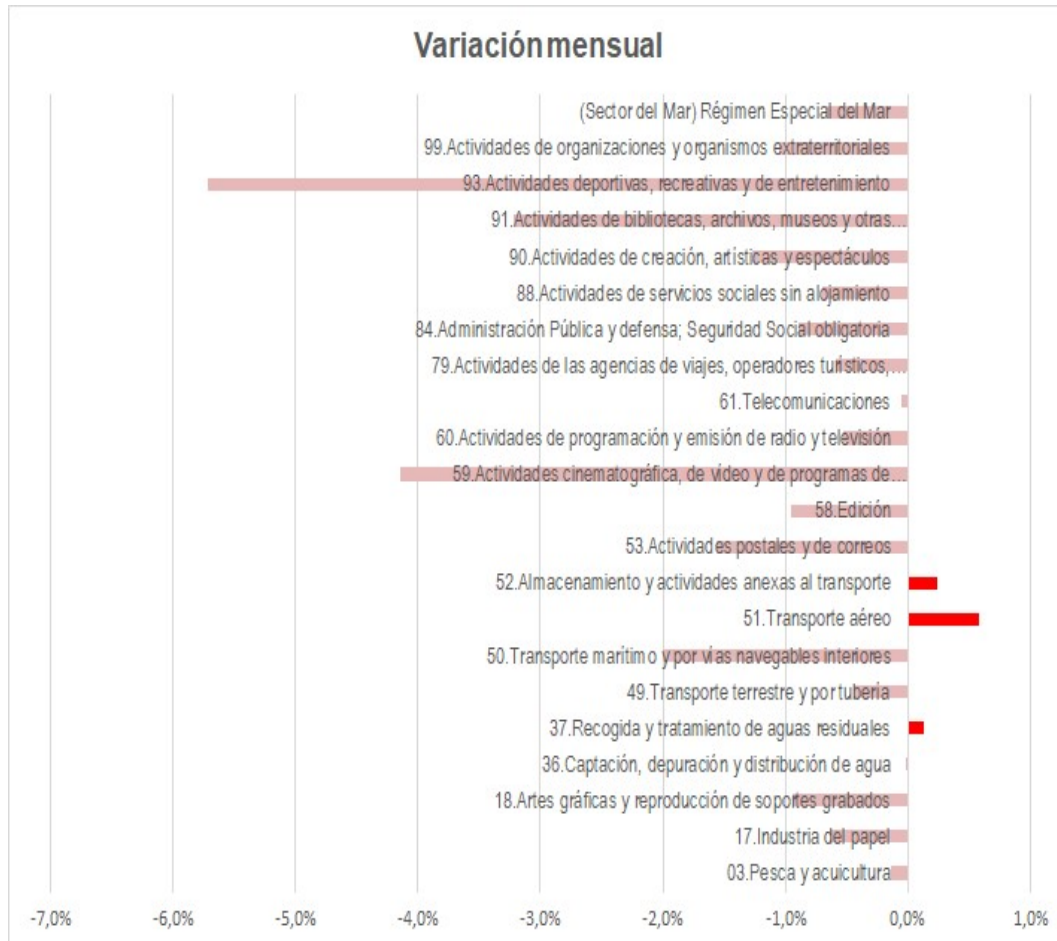
Actividades que crecen en empleo

Solo hay dos actividades que crecen en empleo en este mes de agosto:

- ▲ 51. Transporte aéreo (249: 0,6 %)
- ▲ 52. Almacenamiento y actividades anexas al transporte (606; 0,2 %)
- ▲ 37. Recogida y tratamiento de aguas residuales (187; 3 %)



Gráfico 4.



FUENTE. Ministerio de Inclusión, Seguridad Social y Migraciones. Elaboración Gabinete Técnico de la FSC – CCOO.



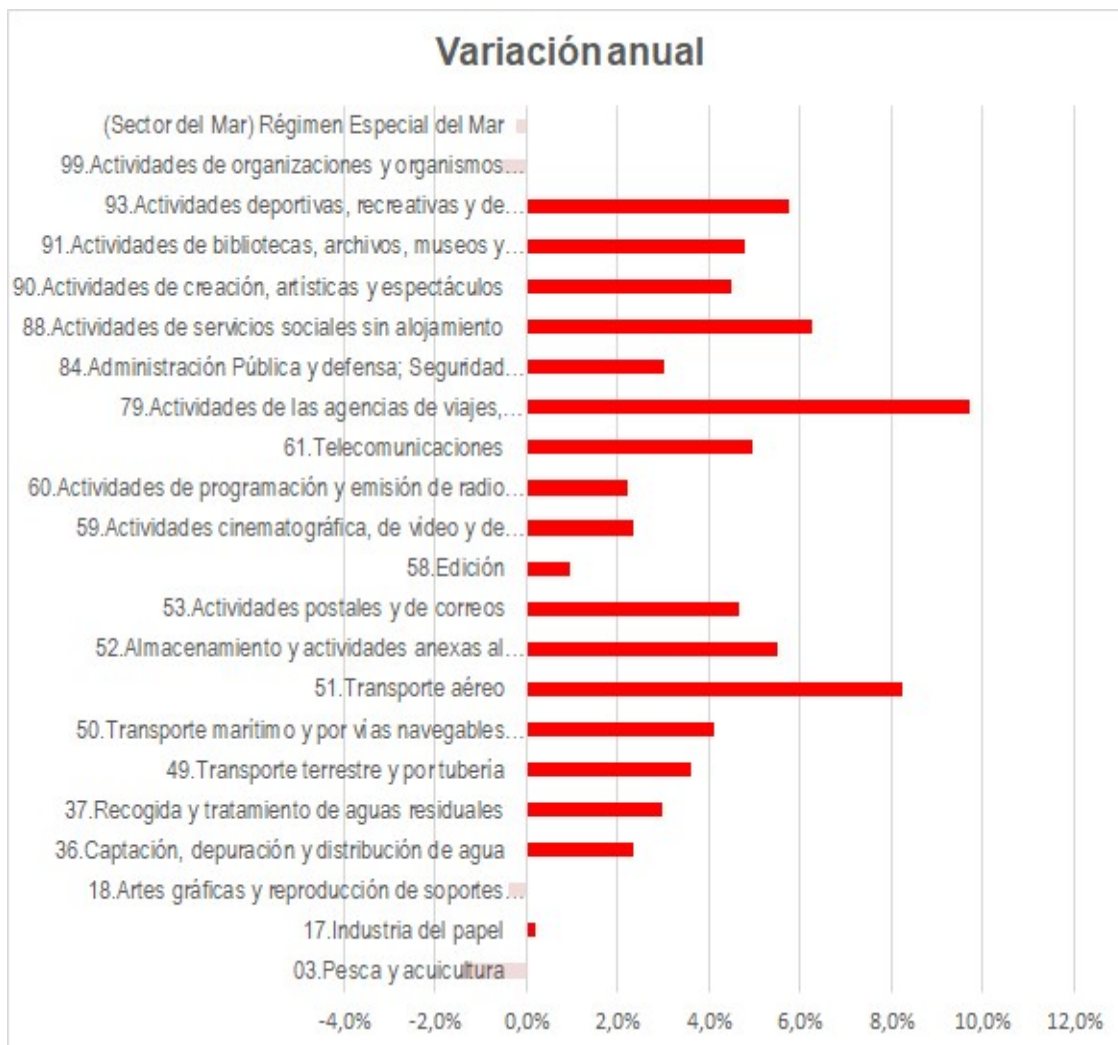
Variación interanual y situación previa a la pandemia

Como decíamos, la comparación con las cifras del año pasado y con las de 2019 permite valorar la situación del empleo como todavía buena. Es lógico que después de tantos meses de evolución positiva del empleo se observe una recesión, e incluso una pérdida de empleo en un mes tradicionalmente malo en empleo, como es el mes de agosto.

Variación anual

Como podemos observar en la tabla 1 y en el siguiente gráfico, todas las actividades de la FSC crecen en empleo excepto Artes gráficas y reproducción de soportes grabados, el sector del Mar y Actividades en organizaciones y organismos extraterritoriales, que pierden 4, 2 y 6 décimas respectivamente.

Gráfico 5.



FUENTE. Ministerio de Inclusión, Seguridad Social y Migraciones. Elaboración Gabinete Técnico de la FSC – CCOO.



Comparación con la situación previa a la pandemia

Prácticamente todas las actividades han mejorado sus cifras de empleo e incluso, en algunos casos, de forma notoria.

Aquellas actividades con mayor crecimiento son, por ejemplo, las siguientes:

- 88. Actividades de servicios sociales sin alojamiento (26,7 %)
- 59. Actividades cinematográficas, de vídeo y de programa de televisión, grabación de sonido y edición de música (22,2 %)
- 53. Actividades postales y de correos (17,5 %)
- 90. Actividades de creación, artísticas y de espectáculos (15,2 %)
- 93. Actividades deportivas, recreativas y de entretenimiento (15,2 %)
-

Por otro lado, no han logrado recuperar las cifras previas a la crisis, las siguientes actividades:

- 79. Actividades de las agencias de viajes, operadores turísticos, servicios de reservas y actividades relacionadas con los mismos (-2,4 %)
- 18. Artes gráficas y reproducción de soportes grabados (-1,3 %)
- 58. Edición (- 0,3 %)
- 99. Actividades en organizaciones y organismos extraterritoriales (-11,2 %)



Gráfico 6.



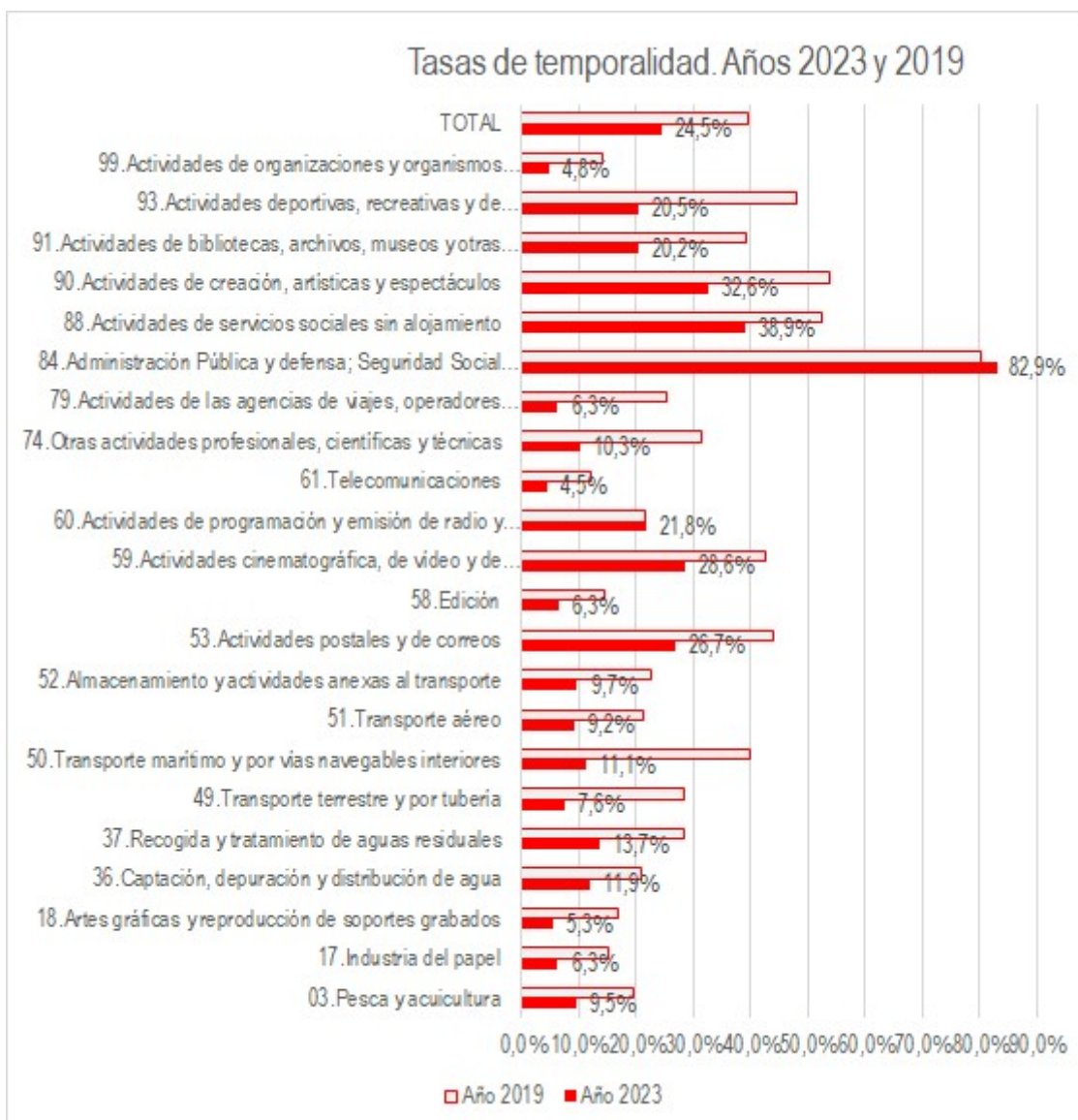
FUENTE. Ministerio de Inclusión, Seguridad Social y Migraciones. Elaboración Gabinete Técnico de la FSC – CCOO.



Impacto de la reforma laboral: Evolución del tipo de contratación

Las tasas de temporalidad han disminuido drásticamente en todas las actividades de la FSC-CCOO desde que entró en vigor la reforma laboral, con excepción del empleo público (CNAE 84). Sin embargo, debemos observar algunas actividades que a pesar de que han bajado en temporalidad, no está claro que la precariedad laboral haya disminuido sustancialmente en ellas.

Hablamos, por ejemplo, de las Actividades de creación artística, las relacionadas con la actividad cinematográfica con elevadas tasas de temporalidad; o también, Actividades deportivas, recreativas y de entretenimiento con un fuerte carácter estacional, y donde observamos en este mes de agosto una fuerte caída del empleo indefinido, probablemente asociada a esta característica.



FUENTE. Ministerio de Inclusión, Seguridad Social y Migraciones. Elaboración Gabinete Técnico de la FSC – CCOO.



Datos de mes de agosto

La mayor caída del empleo se ha concentrado fundamentalmente en la contratación temporal, una fórmula a la que se recurre en los meses de verano. Sin embargo, también observamos importantes caídas del empleo indefinido.

Por ejemplo, lo observemos en las siguientes actividades:

- 93. Actividades deportivas, recreativas y de entretenimiento, donde 1.426 personas con contratos indefinidos perdieron su empleo.
- 53. Actividades postales y de correos, en donde 1.708 personas perdieron sus empleos indefinidos, al mismo tiempo, que creció la contratación temporal.

Otras cuestiones que se observan en este mes de agosto respecto a la contratación son:

- Prácticamente todas las actividades de la FSC pierden empleo indefinido.
- Todo el empleo público que se pierde en el ámbito de la AGE (Cnae 84) es temporal.

Tabla 2. Número de personas afiliadas según tipo de contrato. **MES DE AGOSTO**

ACTIVIDADES (CNAE -09)	ago-23		
	Indf.	Temp.	Total
03.Pesca y acuicultura	1.529	160	1.689
17.Industria del papel	41.643	2.789	44.432
18.Artes gráficas y reproducción de soportes grabados	51.708	2.901	54.609
36.Captación, depuración y distribución de agua	40.209	5.433	45.641
37.Recogida y tratamiento de aguas residuales	5.240	830	6.069
49.Transporte terrestre y por tubería	403.369	33.050	436.419
50.Transporte marítimo y por vías navegables interiores	783	98	881
51.Transporte aéreo	34.344	3.493	37.837
52.Almacenamiento y actividades anexas al transporte	206.277	22.197	228.474
53.Actividades postales y de correos	63.220	23.045	86.265
58.Edición	39.220	2.659	41.880
59.Actividades cinematográfica, de vídeo y de programas de televisión, grabación de sonido y edición musical	27.244	10.935	38.178
60.Actividades de programación y emisión de radio y televisión	19.581	5.456	25.037
61.Telecomunicaciones	72.261	3.393	75.653
79.Actividades de las agencias de viajes, operadores turísticos, servicios de reservas y actividades relacionadas con los mismos	40.457	2.722	43.179
84.Administración Pública y defensa; Seguridad Social obligatoria	209.327	1.016.644	1.225.971
88.Actividades de servicios sociales sin alojamiento	224.650	143.023	367.673
90.Actividades de creación, artísticas y espectáculos	21.085	10.182	31.267
91.Actividades de bibliotecas, archivos, museos y otras actividades culturales	12.988	3.297	16.285
93.Actividades deportivas, recreativas y de entretenimiento	130.170	33.566	163.736
99.Actividades de organizaciones y organismos extraterritoriales	2.878	144	3.021
TOTAL	11.648.526	3.780.210	15.428.737

FUENTE. Ministerio de Inclusión, Seguridad Social y Migraciones. Elaboración Gabinete Técnico de la FSC – CCOO.



Variación mensual			Variación anual			Variación 2021-2019		
Indf.	Temp.	Total	Indf.	Temp.	Total	Indf.	Temp.	Total
7	-4	3	66	-43	24	124	-178	-54
-65	-149	-213	1.595	-1.401	194	6.107	-3.633	2.473
-302	-280	-582	1.350	-1.853	-503	4.583	-6.698	-2.115
73	-64	9	1.572	-504	1.068	5.585	-3.680	1.905
-2	10	8	324	-158	166	1.343	-713	629
-158	-532	-690	37.186	-16.370	20.817	108.786	-83.195	25.590
-3	5	2	63	-25	38	195	-294	-99
73	70	143	2.468	-1.180	1.289	2.317	-5.124	-2.807
-265	600	335	12.760	-4.271	8.488	54.134	-22.349	31.785
-1.708	83	-1.626	299	2.422	2.721	19.797	-11.047	8.750
-100	-322	-421	1.454	-905	549	3.473	-3.321	152
-1	-2.076	-2.078	2.646	-2.467	179	8.036	-3.378	4.658
-54	-51	-105	277	287	563	2	39	41
110	-182	-73	5.139	-1.464	3.675	10.263	-5.201	5.062
22	-268	-246	4.818	-647	4.171	3.274	-9.932	-6.657
1.098	-11.218	-10.120	6.641	28.596	35.237	-11.050	131.451	120.401
-209	-94	-304	24.424	-3.320	21.104	84.909	-10.185	74.725
-136	-538	-674	2.629	-1.338	1.291	6.845	-6.384	461
-25	-258	-283	1.138	-290	848	3.488	-2.858	630
-1.426	-3.002	-4.428	13.748	-5.687	8.060	42.035	-47.870	-5.835
-20	-5	-24	60	-57	3	-7	-325	-332
-40.006	-57.717	-97.724	857.863	-393.268	464.594	2.821.682	-1.995.394	826.288

FUENTE. Ministerio de Inclusión, Seguridad Social y Migraciones. Elaboración Gabinete Técnico de la FSC – CCOO.

