



www.fsc.ccoo.es

Federación de Servicios a la Ciudadanía de Comisiones Obreras

Informe Gabinete Técnico

Datos de afiliación a la Seguridad Social

Ámbito Federación de Servicios a la
Ciudadanía

Febrero de 2024

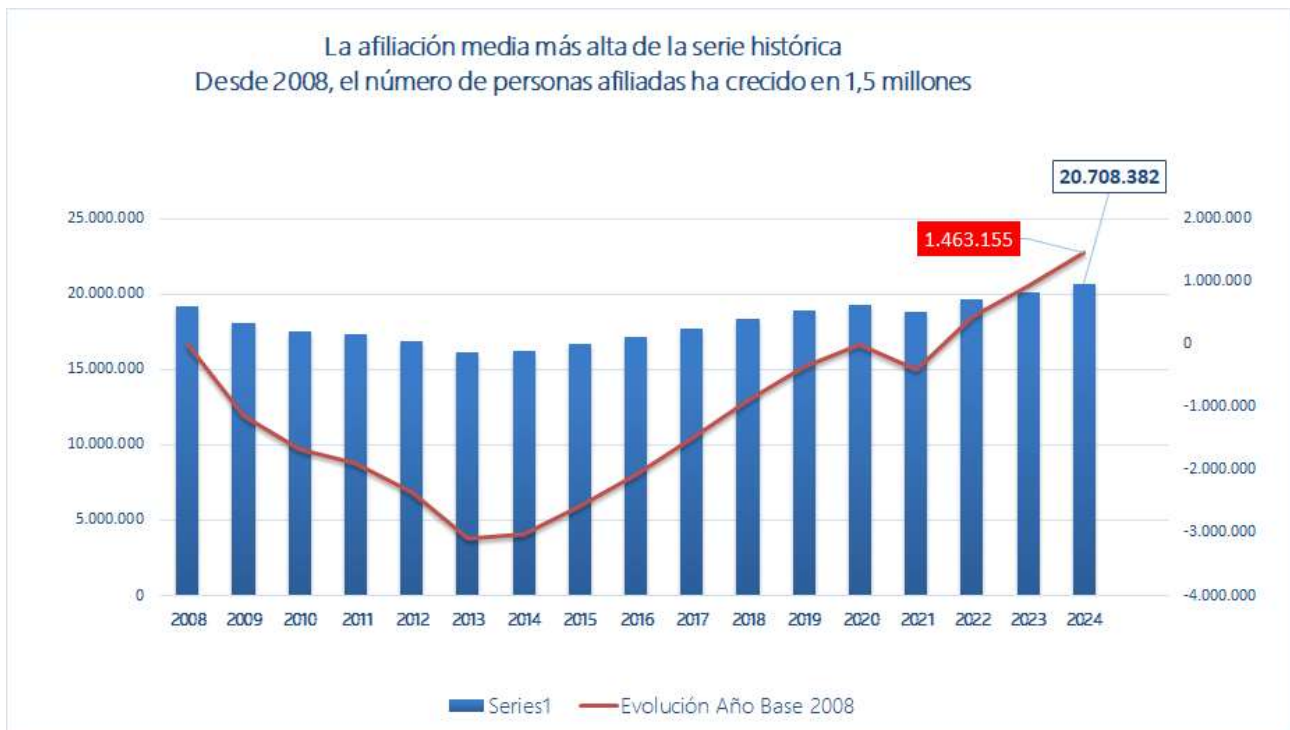


DATOS GLOBALES SOBRE AFILIACIÓN Y PARO REGISTRADO

Datos de afiliación a la Seguridad Social

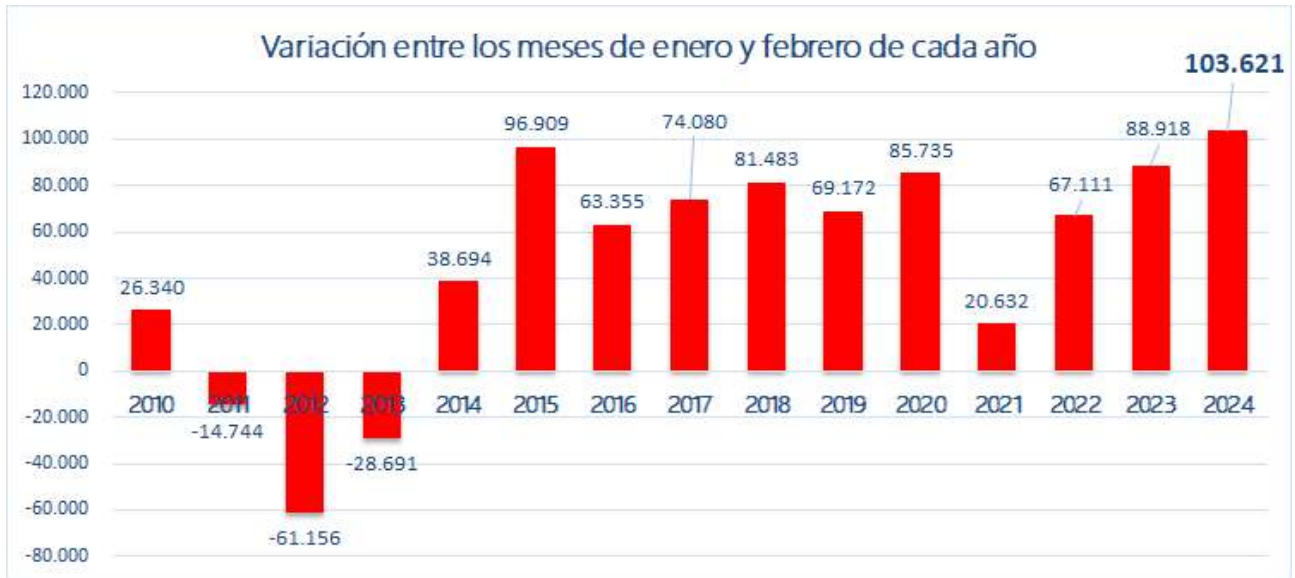
El mercado de trabajo da señales de buena salud pasado el bache del mes de enero. La afiliación media ha crecido en 103.621 personas, y alcanza un máximo histórico en un mes de febrero desde el año 2007: 20.708.382 personas. En datos desestacionalizados, la afiliación a la Seguridad Social alcanza un máximo absoluto de 20.954.785 personas.

Si comparamos la situación con febrero de 2008, momento previo al estallido de la gran crisis, el número de personas afiliadas a la Seguridad Social ha crecido en 1,5 millones de personas.



FUENTE. Ministerio de Inclusión, Seguridad Social y Migraciones. Elaboración Gabinete Técnico de la FSC – CCOO.





FUENTE. Ministerio de Inclusión, Seguridad Social y Migraciones. Elaboración Gabinete Técnico de la FSC – CCOO.

Con respecto al año pasado, la afiliación ha aumentado 538.239 personas (2,7 %).

Además, todo el empleo asalariado que se ha creado en el último año ha sido indefinido: 583.243 nuevos indefinidos, y se destruyen 175.515 temporales. Y todo el empleo indefinido neto ha sido permanente: 584.662 indefinidos permanentes más y 1.419 fijos discontinuos menos.



FUENTE. Ministerio de Inclusión, Seguridad Social y Migraciones. Elaboración Gabinete Técnico de la FSC – CCOO.



Datos de desempleo

El paro registrado **baja en febrero en 7.452 personas respecto a enero, hasta alcanzar un total de 2,7 millones de personas en paro.** En términos desestacionalizados, hablamos de una reducción del paro de 28.249 personas.

Con respecto al año pasado, 150.607 personas salen de las listas del paro, lo que supone un descenso del 5,2 %.



FUENTE. SEPE. Servicio Público de Empleo Estatal. Ministerio de Trabajo y Economía Social. Elaboración Gabinete Técnico de la FSC – CCOO.



AFILIACIÓN EN LOS SECTORES DE LA FSC-CCOO

El empleo ha crecido en casi la totalidad de actividades que componen el ámbito de intervención de la FSC. Las únicas actividades donde la ocupación baja son Actividades postales y de correos, Almacenamiento y actividades anexas al transporte, y el empleo público, aunque solo en la Administración General del Estado.

Entre las actividades que más han crecido en empleo destacan Actividades de las agencias de viajes y operadores turísticos, Actividades cinematográficas, de vídeo y de programación de televisión y Actividades deportivas, recreativas y de entretenimiento. También experimentan un notable incremento de la afiliación el Transporte terrestre y Actividades de sociales sin alojamiento.

Es interesante destacar que actividades con descensos acumulados en la afiliación han logrado recuperar algo en este mes de febrero. Hablamos del Mar que crece en más de un punto (655 personas), Edición donde crea 143 nuevas ocupaciones o Artes gráficas y reproducción de soportes grabados que crece en dos décimas (124 personas).

Preocupa la caída por segundo mes consecutivo del Almacenamiento y actividades anexas al transporte y en Actividades Postales y de correos. Desde que comenzó el año, acumulan un descenso de casi 5.000 personas en cada una de estas actividades.

La **plantilla pública** crece en su conjunto dos décimas respecto al mes de enero (4.543 personas). Todas las administraciones crecen excepto la Administración General del Estado que sufre una caída de dos décimas (- 841 personas).



En términos generales, en febrero se crea empleo en casi la totalidad de actividades, y se crea empleo estable en detrimento del temporal, aunque esto no ocurre en todos los casos. Por ejemplo, en Actividades cinematográficas, de vídeo y de programas de televisión, y en Edición más del 90 % del empleo que se crea es temporal. También en la Industria del Papel, donde el 41% del empleo creado es temporal.

Tabla 1. Número de personas afiliadas. Régimen general, régimen de autónomos y régimen especial del Mar. **MES DE FEBRERO**

ACTIVIDADES (CNAE -09)	feb-24	Var. Mensual		Variación anual		Variación respecto antes pandemia	
		Total	%	Total	%	Total	%
		03.Pesca y acuicultura	2.710	12	0,4%	-40	-1,5%
17.Industria del papel	46.432	270	0,6%	691	1,5%	3.181	7,4%
18.Artes gráficas y reproducción de soportes grabados	71.720	124	0,2%	-242	-0,3%	-1.250	-1,7%
36.Captación, depuración y distribución de agua	46.225	283	0,6%	1.254	2,8%	2.752	6,3%
37.Recogida y tratamiento de aguas residuales	6.330	69	1,1%	58	0,9%	594	10,3%
49.Transporte terrestre y por tubería	655.134	4.304	0,7%	20.541	3,2%	45.076	7,4%
50.Transporte marítimo y por vías navegables interiores	1.198	0	0,0%	4	0,4%	104	9,5%
51.Transporte aéreo	42.250	212	0,5%	4.255	11,2%	3.989	10,4%
52.Almacenamiento y actividades anexas al transporte	245.298	-489	-0,2%	11.468	4,9%	44.393	22,1%
53.Actividades postales y de correos	100.733	-3.256	-3,1%	2.710	2,8%	14.956	17,4%
58.Edición	49.493	143	0,3%	-643	-1,3%	-316	-0,6%
59.Actividades cinematográfica, de vídeo y de programas de televisión, grabación de sonido y edición musical	57.492	1.943	3,5%	3.066	5,6%	11.356	24,6%
60.Actividades de programación y emisión de radio y televisión	26.155	1	0,0%	259	1,0%	240	0,9%
61.Telecomunicaciones	81.849	244	0,3%	2.713	3,4%	6.299	8,3%
79.Actividades de las agencias de viajes, operadores turísticos, servicios de reservas y actividades relacionadas con los mismos	65.112	1.026	1,6%	4.763	7,9%	1.140	1,8%
84.Administración Pública y defensa; Seguridad Social obligatoria	1.143.959	4.455	0,4%	-71.161	-5,9%	30.305	2,7%
87.Asistencia en establecimientos residenciales	310.053	890	0,3%	6.571	2,2%	27.984	9,9%
88.Actividades de servicios sociales sin alojamiento	405.383	2.430	0,6%	35.245	9,5%	83.418	25,9%
90.Actividades de creación, artísticas y espectáculos	73.697	158	0,2%	3.034	4,3%	9.350	14,5%
91.Actividades de bibliotecas, archivos, museos y otras actividades culturales	19.176	181	1,0%	875	4,8%	1.935	11,2%
93.Actividades deportivas, recreativas y de entretenimiento	254.367	2.514	1,0%	10.091	4,1%	28.970	12,9%
99.Actividades de organizaciones y organismos extraterritoriales	3.266	10	0,3%	-9	-0,3%	-367	-10,1%
(Sector del Mar) Régimen Especial del Mar	58.318	655	1,1%	-1.043	-1,8%	-3.614	-5,8%
SECTOR PÚBLICO	2.969.766	4.543	0,2%	102.860	3,6%	401.875	15,6%
Ámbito Autonómico	1.811.866	2.810	0,2%	71.961	4,1%	286.215	18,8%
Ámbito Estatal	433.405	-841	-0,2%	33.468	8,4%	83.973	24,0%
Ámbito Local	724.495	2.574	0,4%	-2.570	-0,4%	31.687	4,6%
Ámbito Autonómico FSC	466.097	1.653	0,4%	-80.168	-14,7%	-26.875	-5,5%
MEDIA ACTIVIDADES	19.605.960	105.698	0,5%	562.269	3,0%	1.559.824	8,6%

FUENTE. Ministerio de Inclusión, Seguridad Social y Migraciones. Elaboración Gabinete Técnico de la FSC – CCOO.

NOTA. La cifra media del Total de actividades económicas no incluye los regímenes especiales (Mar, Carbón, Sistema especial para trabajadores por Cuenta Propia Agrarios S.E.T.A, S.E. Agrario, S.E Hogar). Por este motivo, no coincide con la cifra de personas afiliadas medias que publica el Ministerio.



Actividades que más han crecido en empleo

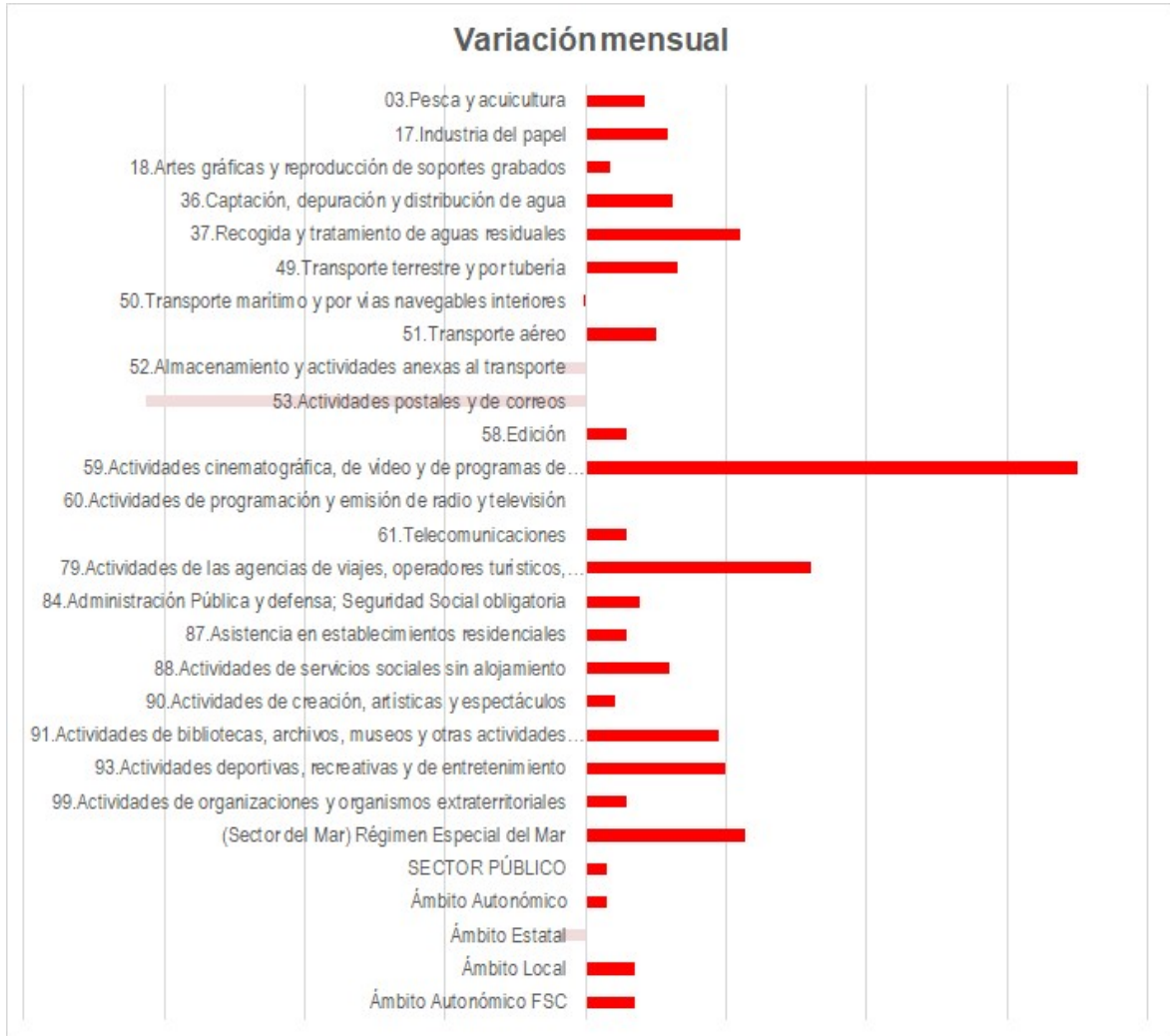
- ▲ 79. Actividades de las agencias de viajes, operadores turísticos, servicios de reservas y actividades relacionadas con los mismos (1.026; 1,6 %)
- ▲ 49. Transporte terrestre (4.304; 0,7 %)
- ▲ 88. Actividades de servicios sociales sin alojamiento (2.430; 0,6 %)
- ▲ 59. Actividades cinematográficas, de vídeo y de programas de televisión, grabación de sonido y edición musical (1.943; 3,5 %)
- ▲ 93. Actividades deportivas, recreativas y de entretenimiento (2.514; 1 %)

Actividades que pierden empleo

- ▼ 52. Almacenamiento y actividades anexas al transporte (- 489; - 0,2 %), que junto la salida de los 4.260 en enero hacen una caída acumulada de 4.749
- ▼ 53. Actividades postales y de correos (- 3.256; - 3,1 %), que junto con los 1.722 del mes de enero hace llevar una caída acumulada de 4.978.



Gráfico 1.



FUENTE. Ministerio de Inclusión, Seguridad Social y Migraciones. Elaboración Gabinete Técnico de la FSC – CCOO.

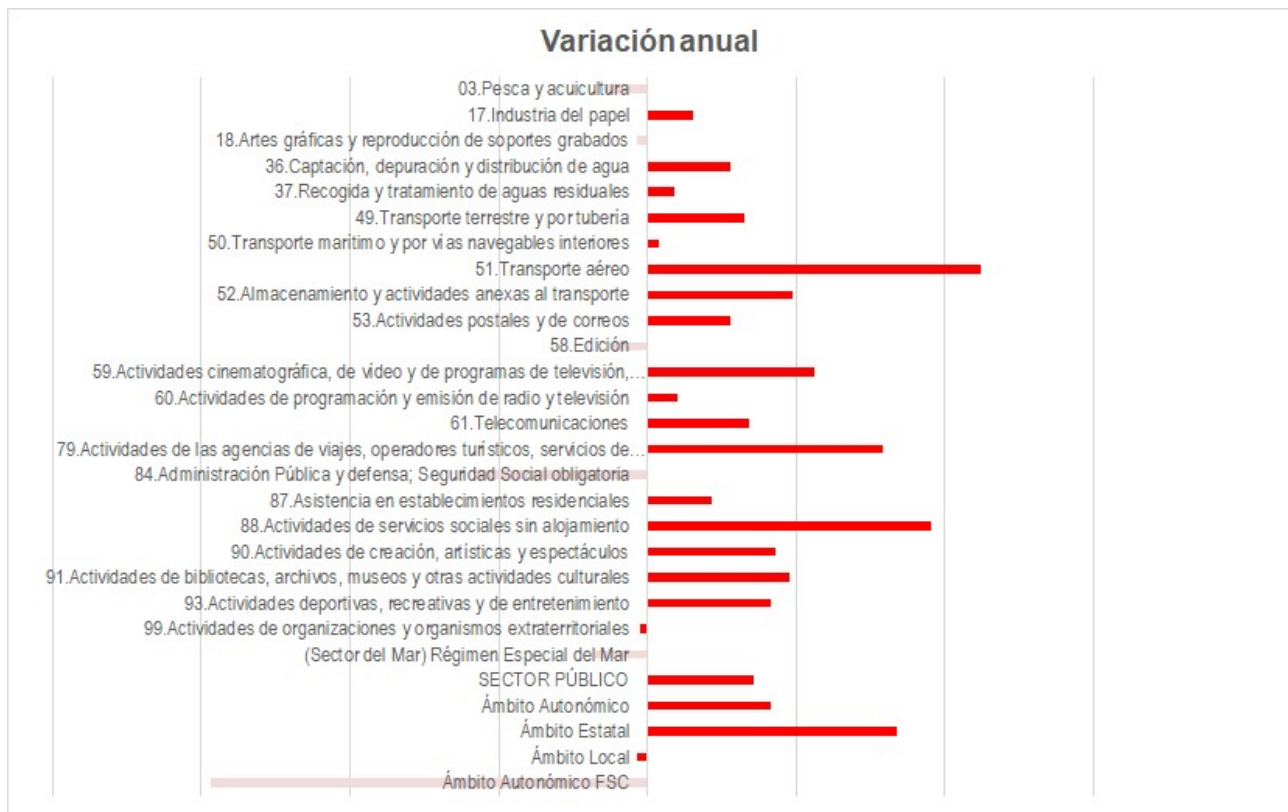


Variación interanual y situación previa a la pandemia

Variación anual

Con respecto al año pasado, la mayoría de actividades han crecido en afiliación, con la excepción de Artes gráficas y reproducción de soportes grabados (-242; - 0,3 %), Edición (- 643; -1,3 %), el sector del Mar (- 1.043; -1,8 %), y en la Administración el ámbito de la Local y en la Autonómica, solo en la parte que corresponde a la FSC.

Gráfico 2.



FUENTE. Ministerio de Inclusión, Seguridad Social y Migraciones. Elaboración Gabinete Técnico de la FSC – CCOO.



Comparación con la situación previa a la pandemia

Prácticamente todas las actividades han mejorado sus cifras de empleo con respecto a la situación previa a la crisis de la pandemia. Y aunque todavía hay actividades que todavía no han recuperado la afiliación, hay otras que pese a haber tardado en recobrase, se encuentran hoy con cifras por encima de las previas a la pandemia. Vemos que el Transporte aéreo ha incorporado a 3.989 personas desde entonces (+ 10,4 %), y Actividades de agencias de viajes y operadores turísticos hoy tiene a 1.140 personas más (+ 1,8 %).

Las **actividades donde el empleo ha crecido más** con respecto a la situación previa a la pandemia son los siguientes:

- 88. Actividades de servicios sociales sin alojamiento (83.418; 25,9 %).
- 59. Actividades cinematográficas, de vídeo y de programas de televisión, grabación de sonido y edición de música (11.356; 24,6 %).
- 52. Almacenamiento y actividades anexas al transporte (44.393; 22,1 %).
- 53. Actividades postales y de correos (14.956; 17,4 %).
- 93. Actividades deportivas, recreativas y de entretenimiento (28.970; 12,9 %).
- 90. Actividades de creación, artísticas y de espectáculos (9.350; 14,5 %).

En sentido contrario, las siguientes actividades que **no han logrado recuperar las cifras previas a la crisis** son las siguientes:

- Sector del Mar (- 3.614; - 5,8 %)
- 18. Artes gráficas y reproducción de soportes grabados (- 1.250; -1,7 %)
- 58. Edición (- 316; - 0,6 %)
- 99. Actividades en organizaciones y organismos extraterritoriales (- 367; - 10,1 %)



Gráfico 3.

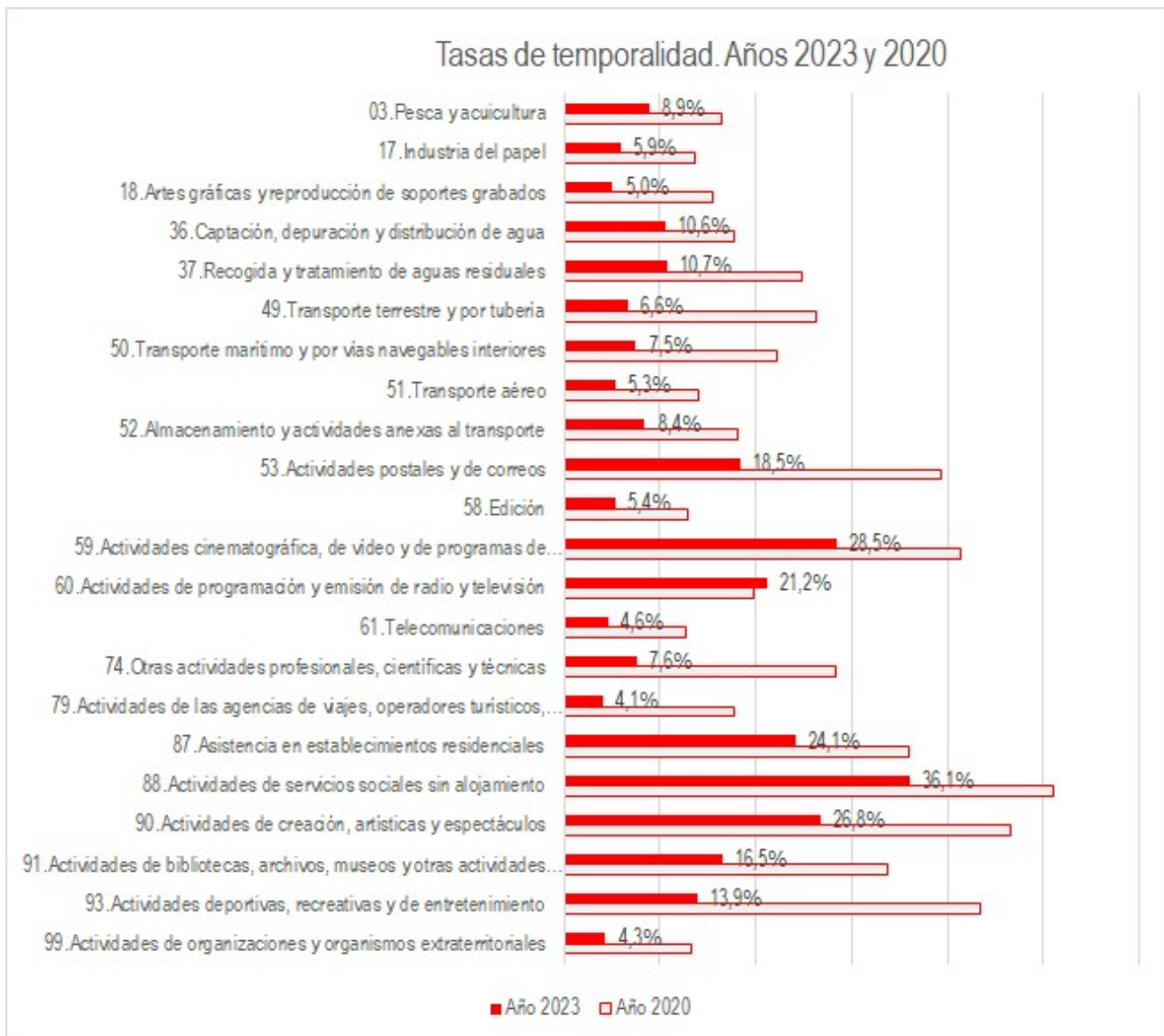


FUENTE. Ministerio de Inclusión, Seguridad Social y Migraciones. Elaboración Gabinete Técnico de la FSC – CCOO.



Calidad del empleo

Las tasas de temporalidad han disminuido drásticamente en todas las actividades de la FSC-CCOO desde que entró en vigor la reforma laboral, con excepción de los sectores de la Administración en los que siguen siendo muy altas. Sin embargo, a pesar de la mejora en la temporalidad, varias de las actividades federales tienen una alta temporalidad. Hablamos, por ejemplo, de las actividades de creación artística, las relacionadas con la actividad cinematográfica; o también, actividades de servicios sociales sin alojamiento, con elevadas tasas de temporalidad por su fuerte carácter estacional.



FUENTE. Ministerio de Inclusión, Seguridad Social y Migraciones. Elaboración Gabinete Técnico de la FSC – CCOO.



Datos del mes de febrero

No solo crece el empleo en la casi totalidad de las actividades, sino que también lo hace en la calidad y estabilidad. En prácticamente todas las actividades, el empleo indefinido crece en detrimento del empleo temporal, aunque no en todos los casos. Por ejemplo, en Actividades cinematográficas, de vídeo y de programas de televisión, el 94 % del empleo que se crea es indefinido; en Edición donde el 91 % del nuevo empleo que es eventual; o en la Industria del papel donde el 41% del empleo creado es temporal.

Tabla 2. Número de personas afiliadas según tipo de contrato. **MES DE FEBRERO**

ACTIVIDADES (CNAE -09)	feb-24		
	Indf.	Temp.	Total
03.Pesca y acuicultura	1.580	152	1.732
17.Industria del papel	42.453	2.740	45.192
18.Artes gráficas y reproducción de soportes grabados	52.529	2.501	55.030
36.Captación, depuración y distribución de agua	41.111	4.741	45.853
37.Recogida y tratamiento de aguas residuales	5.394	593	5.986
49.Transporte terrestre y por tubería	441.491	28.639	470.130
50.Transporte marítimo y por vías navegables interiores	747	41	789
51.Transporte aéreo	39.807	2.219	42.026
52.Almacenamiento y actividades anexas al transporte	221.852	14.905	236.758
53.Actividades postales y de correos	71.629	10.399	82.028
58.Edición	39.541	2.155	41.696
59.Actividades cinematográfica, de vídeo y de programas de televisión, grabación de sonido y edición musical	29.721	13.165	42.886
60.Actividades de programación y emisión de radio y televisión	19.793	5.338	25.131
61.Telecomunicaciones	72.699	3.526	76.225
79.Actividades de las agencias de viajes, operadores turísticos, servicios de reservas y actividades relacionadas con los mismos	44.173	1.833	46.007
87.Asistencia en establecimientos residenciales	238.257	69.531	307.789
88.Actividades de servicios sociales sin alojamiento	260.358	140.387	400.745
90.Actividades de creación, artísticas y espectáculos	26.977	8.117	35.094
91.Actividades de bibliotecas, archivos, museos y otras actividades culturales	15.099	2.610	17.709
93.Actividades deportivas, recreativas y de entretenimiento	189.218	29.131	218.349
99.Actividades de organizaciones y organismos extraterritoriales	2.916	135	3.051

FUENTE. Ministerio de Inclusión, Seguridad Social y Migraciones. Elaboración Gabinete Técnico de la FSC – CCOO.



Variación mensual			Variación anual			Variación 2023-2020		
Indf.	Temp.	Total	Indf.	Temp.	Total	Indf.	Temp.	Total
1	12	13	20	29	48	159	-126	32
188	96	284	872	-99	773	6.347	-3.002	3.345
54	39	92	-27	-370	-397	4.463	-6.285	-1.823
277	5	283	1.498	-248	1.249	5.651	-2.886	2.765
70	-4	65	189	-133	56	1.322	-753	570
4.301	-373	3.928	24.149	-4.126	20.024	127.253	-83.307	43.946
8	-11	-3	-19	-5	-23	149	-130	19
233	-20	213	3.691	560	4.251	7.223	-3.061	4.162
863	-1.449	-586	13.096	-1.963	11.132	63.681	-20.047	43.634
464	-4.240	-3.775	5.972	-5.904	68	27.249	-18.329	8.921
10	101	111	-30	-519	-549	3.331	-3.218	114
111	1.680	1.791	921	986	1.907	8.640	-1.675	6.966
21	-18	2	-48	293	245	-142	419	276
146	56	202	3.019	-346	2.673	11.586	-5.349	6.237
788	112	901	3.707	-208	3.499	5.566	-6.451	-885
2.077	-1.191	886	4.203	2.392	6.596	59.357	-31.257	28.100
2.400	17	2.417	25.458	9.981	35.440	105.409	-21.573	83.836
364	-331	34	1.797	-586	1.212	10.406	-6.359	4.047
246	-75	171	1.061	-181	880	4.621	-2.732	1.889
2.056	243	2.299	8.636	-205	8.431	78.883	-55.485	23.398
0	8	8	36	-29	7	3	-309	-306

FUENTE. Ministerio de Inclusión, Seguridad Social y Migraciones. Elaboración Gabinete Técnico de la FSC – CCOO.

